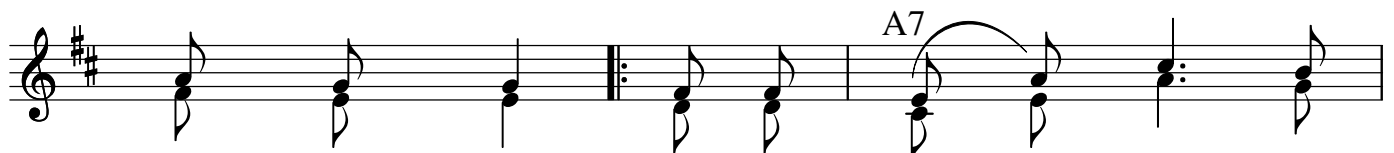


Schau, schau wias regna tuat

Volksweise
mit vielen Textvarianten.
Notenschrift: Robert Häusler, 2011



1. Schau-, schau, wias reg - na tuat, schau -, schau, wias
2. Grea - san de Hol - ler - staud'n, weiß - san de
3. Geh -, Dian - dl, spreiz di net, wann - i dir
4. Dia - - nei, geh her zum Zaun, lass - dir in
5. I - geh net her zum Zaun, lass ma net in
6. Der - Him - me is voll Stern, Dian - - dl, i



- giaßt, wias giaßt, a - ber schau -, schau, wias
Blüah, de Blüah, a - ber schee - san de
a Buss'l gib. geh - gib - ma a
d'Äu - gerl schau, ja - wia - dei - ne
d'Äu - gerl schau, ja - wia - mei - ne
hab di gern! I - hab koa Rast und



- Was - erl vom Doch - o - ber schiaßt. schiaßt.
schwar-z'n Aug'n, aber treu - bleib'm toans nia. nia.
Bus - s'l g'schwind, es is - ja koa Sünd'. Sünd'.
Äu - gerl san, ob schwarz- o - der braun. braun.
Äu - gerl san, ob schwarz- o - der braun. braun.
hab koa Ruah, du bist mei lia - ber Bua. Bua.